

# SOCOLOR

beauty



## SOCOLOR.beauty KLASSISK OXIDATIONSFÄRG

- Färgteknologi som ger förutsägbara resultat
- Enastående kvalitet
- Skyddande och vårdande ämnen, Cera-Oil Complex
- Brett färgspektra och färgsystem för alla behov
- Logisk och översiktlig färgkarta
- Färgkodade tuber
- Pre-blended base - Basen är anpassad till varje nivå
- Självjusterande nyanser
- Cream-gelé konsistens - enkel och säker att applicera
- Specialutvecklad Developer - anpassad till färgen
- Fyra grundregler - enkla färgval



## GRUNDLÄGGANDE FÄRGLÄRA

### UNDERLIGGANDE PIGMENT



### FÄRGCIRKELN



### NIVÅ





## 4 GRUNDRGLER

### REGEL 1 – FASTSTÄLL HÅRETS NATURLIGA NIVÅ

Innan du ska välja nyans är det viktigt att bestämma vilket utgångsläge du har att arbeta med.

- Lyft upp en tunn passé hår. Detta gör det lättare att se kundens naturliga nivå.

- Ta nivåguiden från SOCOLOR.beauty kartan och placera den i hårets växtriktning.

Kontrollera kronpartiet, nacken och hårfästet – för att få en rättvis bedömning av utgångsläget.

- Om utgångsläget på din kund hamnar mellan två nivåer på nivåguiden använder du dig av:

- det mörkare utgångsläget om ditt slutresultat ska bli ljusare.
- det ljusare utgångsläget om ditt slutresultat skall bli mörkare.

2 Natur svart	7 Mellan Blond
3 Mörk brun	8 Ljus Blond
4 Mellan Brun	9 Mycket Ljus Blond
5 Ljus Brun	10 Extra Ljus Blond
6 Mörk Blond	(11 Extra Ljus Ljus Blond)



LIFT & BUMP



## 4 GRUNDREGLER

### REGEL 2 – FASTSTÄLL ÖNSKAD NIVÅ

---

#### Vill du...

- Ljusa upp?
- Mörka ner?
- Behålla samma nivå?



#### EXEMPEL:

- Min kunds naturliga nivå är 3 och vill bli nivå 6 – Ljusa upp håret tre steg

- Min kunds naturliga nivå är 5 och vill bli nivå 4 – Mörka ner håret ett steg

- Min kunds naturliga nivå är 4 med 40% gråhårsandel och vill behålla nivån och täcka det gråa – Behålla samma nivå

#### Tips

En bra fråga till kunden är:

- Vill du uppleva dig mörkare, ljusare eller behålla samma nivå?



## 4 GRUNDREGLER

### REGEL 3 – FASTSTÄLL ÖNSKAD NYANS

---

- Varm, sval, guld, mocha, röd? Möjligheterna är oändliga
- När man väljer nyans är det viktigt att ta hänsyn till hårets naturliga underliggande pigmentering
- Välj en nyans som förstärker, balanserar eller neutraliserar dom underliggande pigmenten
- Kom ihåg att när du ljusar upp naturligt hår kommer varma toner såsom guld, koppar eller rött att påverka ditt slutresultat





## 4 GRUNDREGLER

### REGEL 4 – VÄL RÄTT MATRIX CREAM DEVELOPER

---



**3%**

- Lyfter upp till **1 steg**
- Vid infärgning och mörkarefärgning



**6%**

- Lyfter upp till **2 steg**
- Vid färgning med 500-serien
- Vid gråhårsfärgning med Naturkollektionen



**9%**

- Lyfter upp till **3 steg**



**12%**

- Lyfter upp till **4 steg**
- Alltid dubbel mängd till UL-serien



## FÄRGKARTA - nyansförklaring

**BLENDED NATURAL COLLECTION**  
**Exempel**  
**5Ag** — Nyansnamn

Pre-blended Base (förblandad bas)  
 Ren nyans

Färgresultat visat på specifikt utgångsläge (ex. 5Ag på nivå 5)

**REFLECT COLLECTION**  
**Exempel**  
**6RR** — Nyansnamn

Ren nyans

Färgresultat visat på specifikt utgångsläge (ex. 6 RR på nivå 6)

**SPECIAL COLLECTION**  
**ULTRA.BLONDE**  
**Exempel**  
**UL-N** — Nyansnamn

Ren nyans

**RESULTAT VISAT PÅ:**  
 Nivå 6 → ← Vitt  
 (för att visa nyans)

**EXTRA COVERAGE**  
**Exempel**  
**507N** — Nyansnamn

Pre-blended Base (förblandad bas)  
 Ren nyans

**RESULTAT VISAT PÅ:**  
 100% Grått → ← 50% Grått



## FÄRGKARTA

	NYANS	NIVÅ 1	NIVÅ 2	NIVÅ 3	NIVÅ 4	NIVÅ 5	NIVÅ 6	NIVÅ 7	NIVÅ 8	NIVÅ 9	NIVÅ 10
BLENDÉD NATURAL COLLECTION	NEUTRAL		2N	3N	4N	5N	6N	7N	8N	9N	10N
	SILVER PERL						6SP				10SP
	PERLS										10P
	ASK	1A				5A		7A		9A	
	ASK VIOLETT					5AV		7AV	8AV		10AV
	ASK GULD					5AG	6AG		8AG		
	NEUTRAL WARM				4NW	5NW	6NW	7NW	8NW		10NW
	NEUTRAL JADE						6NJ	7NJ			
	WARM					5W		7W		9W	
	MOCHA GULD					5MG	6MG	7MG			
	MOCHA				4M		6M		8M	9M	
	MOCHA MOCHA						6MM		8MM		10MM
	BRUN COPPAR				4BC	5BC	6BC	7BC			
	BRUN RÖD			3BR		5BR	6BR				
	REFLECT COLLECTION	GULD					5G	6G		8G	9G
COPPAR						5C	6C	7C	8C		
COPPAR GULD						5CG		7CG			
COPPAR COPPAR									8CC		
RÖD COPPAR						5RC			8RC		
RÖD COPPAR+							6RC+				
RÖD RÖD							6RR				
RÖD RÖD+						5RR+		7RR+			
RÖD VIOLETT+					4RV+		6RV+				
VIOLETT RÖD				3VR			6VR				
SPECIAL COLLECTION	500 NATUR				504N	505N	506N	507N	508N	509N	510N
	500 GULD					505G		507G		509G	510G
	500 NATUR ASK					505NA	506NA		508NA	509NA	510NA
	HI-IMPACT BRUNETTES	VA	MV	GG	CC	VR					
	SOBLUR	MUTE	COOL	BRIGHTEN	WARM						
	UL-SERIEN	AA	VV	A+	V+	NV+	P	N			
	11-SERIEN	11N	11A								
	SORED	RED	REDVIOLET	COPPER							
SOBOOST	YELLOW	BLUE	RED	COPPER							



## NATURKOLLEKTIONEN

### SÄKERHET PÅ VARJE NIVÅ

- Naturligt resultat
- Naturliga färger med smaksättning av nyans
- Pre-blended base
- Självjusterande nyanser
- Bra täckförmåga



- Tack vare den förblandade basen (pre-blended base) kommer nyanserna i Naturkollektionen att skapa mustiga och fylliga resultat på alla nivåer oavsett utgångsläge.



- Naturkollektionen har självjusterande nyanser på alla nivåer för att säkerställa slutresultatet.



- Vid 50% gråhårsandel har Naturkollektionens nyanserna N, NW och G bästa täckförmågan.



- Siffran står för nivån. Första bokstaven för nyansen och andra bokstaven för smaksättningen.

### TIPS

Med fördel blanda din färg med 3% Matrix Cream Developer till utväxten och 6% Matrix Cream Developer till tidigare färgade längder.



## REFLEKKOLLEKTIONEN

### INTENSITET SOM BESTÅR

- Intensiva färger med rena och klara nyanser
- För mesta intensitet i nyansen, använd minst 6%
- För mjukare nyanser, använd 3%

Reflexkollektionen skapar intensiva klara nyanser utan inslag av brunt. Reflexkollektionen arbetar tillsammans med dom underliggande pigmenten för oslagbar hållbarhet och intensitet i nyansen. Fler härliga nyanser kan du självklart blanda Reflexkollektionens nyanser med andra rosa eller grå tuber i Socolor beauty. Red + rekommenderas att endast blanda med reflexkollektionen.



### RED+

- En kollektion med röda nyanser för kraftfull intensitet och reflex.
- Går utmärkt att blanda med övriga nyanser i Reflexkollektionen för obegränsat antal röda kombinationer.
- Går utmärkt att blanda med SoRED för ytterligare intensitet och valmöjligheter.

Nyans	Nyansförklaring	Resultat
CG	Copper Gold	Intensiv kopparnyans med inslag av guld
CC	Copper Copper	Intensiv kopparnyans
RC	Red Copper	Intensiv röd med underton av sval koppar
RR	Red Red	Intensiv röd nyans
RV	Red Violet	Intensiv röd nyans med smaksättning av violett
VR	Violet Red	Intensiv violett nyans med smaksättning av röd

### TIPS

Fräscha upp SCB Red+ med reflex kollektionen i Color Sync. Välj med fördel en till två nivåer ljusare eller späd med clear uppfräschning av tidigare färgade längder.



## SOBOOST

### 4 BOOSTER



- Blandas med SOCOLOR.beauty natur och reflexkollektion för att förstärka nyansen
- Kan blandas ensam med SOCOLOR.beauty Developern för crazy color eller pasteller med clear



### BLANDNINGSFÖRHÅLLANDE:

Max dosering –  
15ml SoBoost  
45ml Socolor Beauty  
60ml Matrix Cream Developer



### VERKNINGSTID:

35-45 minuter i rumstemperatur

SOBOOST kan även användas i



## CLEAR

### 3 - I - 1 FORMULA FÖR:

- Sudda utväxten på 10 min (från nivå 7) med 3% Matrix Cream Developer
- Slingtekniker
- Lek, mixa, blanda, späd ut!

**BLANDNING:** 1:1 (Matrix Cream Developer 3%, 6%, 9 % eller 12 %)

**VERKNINGSTID:** 35-45 min i rumstemperatur



# SOCOLOR

beauty

## HIGH IMPACT BRUNETTE



- Synliga reflexer på nivå 1-5, ingen förblekning
- 5 nyanser erbjuder allt från kyla till värme
- Används på nivåerna 1-5
- Ljusare utgångsläge, desto mer intensiv nyans
- High Impact Brunette har en unik formula, kan blandas med varandra (bruna tuber) ej med övriga tuber i SOCOLOR.BEAUTY
- Blanda 1:2 med 6% eller 9%
- Max 25% vitandel





## SPECIALKOLLEKTIONEN – HIGH IMPACT BRUNETTE

	VA	VR	CC	GG	MV
1					
2					
3					
4					
5					

MATRIX SOCOLOR	MATRIX SOCOLOR	MATRIX SOCOLOR	MATRIX SOCOLOR	MATRIX SOCOLOR
<b>VA</b> 21 Violet Violet Violet Violet	<b>VR</b> 26 Violet Violet Violet Violet	<b>CC</b> 44 Copper Copper Copper Copper	<b>GG</b> 33 Gold Gold Gold Gold	<b>MV</b> 52 Mahogany Mahogany Mahogany Mahogany

**NYANS**

NEUTRAL	ASK/ BLÅ	VIOLETT	GULD/ VARM	KOPPAR	MAHOGNY/ BRUN	RÖD	GRÖN	MOCHA
.0	.1	.2	.3	.4	.5	.6	.7	.8

### Blandning: 1:2

1 del High Impact Brunette

2 delar SOCOLOR.Beauty Cream Developer



### Verkningstid:

35 min i rumstemperatur





## SPECIALKOLLEKTIONEN - LJUSFÄRG EXTRA.BLONDE

### ULTRA-BLONDE (UL-serien)

- Ger naturligt blonda nyanser på nivå 5, 6, 7 och i vissa fall 8
- Från isande blond till naturligt blonda nyanser
- Kraftfull uppljusning och intensiv pigmentering
- Lyfter upp till 5 steg
- Neutraliserar maximalt för att eliminera varma toner
- Blanda alltid med dubbel mängd 12 % Matrix Cream Developer

### BLANDNINGSFÖRHÅLLANDE: 1:2

1 del färgmassa

2 delar 12% Matrix Cream Developer



### VERKNINGSTID:

50 minuter i  
rumstemperatur

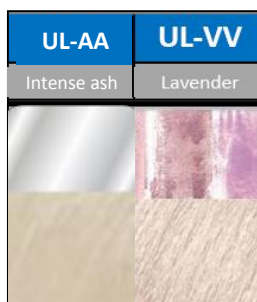
### TIPS

- Om håret i hårfästet är av fin kvalitet, vänta gärna med att applicera din färg på de områdena till sista 10-15 minuterna av verknings tiden
- UL färgerna är idealiska att använda till alla typer av slingteknik
- Alla blå tuber kan endast blandas med andra blå tuber
- Använd med fördel de rosa tuberna i Socolor Beauty, om håret har mer än 10 % gråhårsandel (ej blå)
- Color Sync används med fördel att fräscha upp tidigare ljusfärgade längder och att nyansera blekt hår



## SPECIALKOLLEKTIONEN - LJUSFÄRG EXTRA.BLONDE

### ULTRA-LIFT (UL-serien) NYANSFÖRKLARINGAR



#### Mest kontroll –

Lämpliga för nivåerna 5 och 6

#### UL-AA

- Pigmentering: Intensiv sval blond bas
- Resultat: Vacker blond ton

#### UL-VV

- Pigmentering: Moderiktig dubbelviolett
- Resultat: Skimrande blond

#### Mest uppljusning, rensande & klar

Lämpliga för nivåerna 6, 7 och (8)

#### UL-A+

- Pigmentering: Extra ljus ask
- Resultat: Isigt sval ton

#### UL-V+

- Pigmentering: Ultraljus mjuk violett.
- Resultat: En ultimat babyblond

#### UL-NV+

- Pigmentering: Samspel av pastellviolett & blått
- Resultat: Vackert naturligt blond nyans



#### Balanserad uppljusning & kontroll

Lämpliga för nivåerna (6), 7 och 8

#### UL-P

- Pigmentering: Lätt blå-violetta färgskiftningar
- Resultat: Ultimat beige blond nyans

#### UL-N

- Pigmentering: Balans av uppljusning och färg
- Resultat: Neutralt balanserade blonda resultat





## SPECIALKOLLEKTIONEN - LJUSFÄRG

### HIGH-LIFT BLOND (11-serien)



- 11A och 11N används med fördel som ljusfärg från nivå 7
- Ljusar upp 1-4 steg med 3, 6, 9 eller 12 % Matrix Cream Developer

### BLANDNINGS- FÖRHÅLLANDE: 1:1

1 del färgmassa  
1 del Matrix Cream Developer



### VERKNINGSTID:

35-45 minuter i  
rumstemperatur

### TIPS

- Om hårfästet är av fin i kvalitet, vänta gärna med att applicera din färg till det återstår 10-15 min av verkningstiden.
- För maximal uppljusning bör du försäkra dig om att dina sektioner är tunna nog för färgen att tränga igenom ordentligt.
- För maximal uppljusning rekommenderas 45 min verkningstid.
- Blanda gärna 11-serien tillsammans med andra nyanser för att utöka din färgpalett av nyanser.
- 11N är utmärkta för att skapa naturliga blonda toner på gråa hår. Då blandas den med 3% eller 6% för bästa resultat.



## SPECIALKOLLEKTIONEN – SoRED



### RV **SoRED 2 in 1**

- SoRED skapar vackra intensiva röda nyanser och dramatiska slingeffekter även på mörka utgångslägen.
- SoRED finns i tre nyanser: **Röd Violet(RV)**, **Röd(R)** och **Coppar (C)**.
- Ingen förblekning är nödvändig. Teknologin i SoRed gör att den går att använda på både naturligt hår och på färgbehandlat hår.
- Används från nivå 7 och mörkare.

### ANVÄNDNINGSSOMRÅDEN

#### SoRED som booster till SOCOLOR.beauty

Blanda max 15ml av SoRED nyans med 45ml av din valda nyans med 60ml Matrix Cream Developer.

**Verkningstid som booster:** Låt verka i rumstemperatur i 30-45 min.



**SoRED som slingor och effektfärg** (rekommenderas ej hårbotten):

1:1 Blanda 1 del SoRED nyans, 1 del av Matrix Cream Developer

**Verkningstid med värme:** Låt verka i 15 min och låt svalna i 5 min

**Verkningstid utan värme:** Låt verka i rumstemperatur 35 min.

Passar bra för lite mindre intensiva resultat eller för preparerade hår.



#### Val av Matrix Cream Developer:

- **6%** för preparerade hår (ex. permanentade hår) eller på hår i nivå 7
- **9%** för hår med fin kvalitet eller i nivåerna 5-7
- **12%** för hår med grov kvalitet eller i nivåerna 1-4



## GRÅHÅRSFÄRGNING

### TRADITIONELL ELLER MODERN TÄCKNING AV GRÅA HÅR.

Det är viktigt att förstå skillnaden mellan olika sorters täckning på gråa hår.

**Traditionell täckning:** Alla hårstrån har efter färgbehandlingen samma färg, ger ett mer kompakt intryck.

**Modern täckning:** När de vita hårstråna inte färgas in lika djupt som dom pigmenterade och resultatet blir mer levande och naturligt.

- För **extra täckning** från 50% vitandel, använd SOCOLOR.beauty Extra Coverage 500-serien
- För **naturlig täckning** från 50% vitandel använd SOCOLOR.beauty Naturkollektionen.
- N, Nw och G blandas med de övriga nyanserna i Naturkollektionen
- För **mycket intensivt svalt rött resultat** använd SOCOLOR.beauty Reflexkollektionen 4RV+
- Blanda med 6% för normalt till grovt hår och 3% på ett mycket fintrådigt hår.





## GRÅHÅRSFÄRGNING

### EXTRA COVERAGE COLLECTION (500-serien)

- 500-serien är speciellt framtagen för hår som har 50% vitandel eller mer
- 500-serien identifieras av 50 samt därefter nivå och nyans
- Blandas alltid lika delar med 6% Matrix Cream Developer

#### Ta reda på:

1. Naturlig nivå på det pigmenterade håret med hjälp av nivåguiden.
2. Bestäm gråhårsandel.

Vid 100% vitandel, grovt och svår färgat hår välj en nivå mörkare än önskat resultat.



#### Matcha 500-serien på längderna

500-serien kan innehålla för mycket pigmentering för att användas på porösa toppar. Resultatet kan därmed bli för mörkt. Här är en guide för att justera 500-serien vid porösa längder.

#### BLANDNINGSFÖRHÅLLANDE: 1:1

1del färgmassa  
1del 6% Matrix Cream Developer

#### VERKNINGSTID:



45 min i rumstemperatur

Vid färgning med	Gör följande justeringar
<div style="background-color: #d4b83d; padding: 5px; text-align: center; margin-bottom: 5px;"><b>NEUTRAL</b></div> 504N 505N 506N 507N 508N 509N	Använd 60 ml 5N och tillsätt 4ml 5RC Använd 60 ml 6N och tillsätt 4ml 7W Använd 60 ml 7N och tillsätt 4ml 7W Använd 60 ml 8N och tillsätt 4ml 9W Använd 60 ml 9N och tillsätt 4ml 9W Använd 60 ml 9N och 10G lika delar
<div style="background-color: #ffcc00; padding: 5px; text-align: center; margin-bottom: 5px;"><b>GULD</b></div> 505G 507G 509G	Använd 60 ml 6G och tillsätt 4ml 7W Använd 60 ml 8G och tillsätt 4ml 9W Använd 60 ml 9G och tillsätt 4ml 9W



## GRÅHÅRSFÄRGNING

### REFLEXKOLLEKTIONEN PÅ GRÅA HÅR


För att skapa naturligt intensiva resultat med reflexkollektionen på gråa hår rekommenderas att man blandar enligt följande tabell.

% vitandel	N, G eller Nw 500N, 500G eller 500NA	Reflex (ej + nyanserna)
25%	¼ del av färgblandningen (15ml)	¾ del av färgblandningen (45ml)
50%	½ del av färgblandningen (30ml)	½ del av färgblandningen (30ml)
75%	¾ delar av färgblandningen (45ml)	¼ del av färgblandningen (15ml)
75%-100%	Använd 4RV+ ensam för ett intensivt djupt resultat.	

### TIPS NÄR DU FÄRGAR GRÅA HÅR

- Ask-serien i naturkollektionen kan ge ett mycket svalt resultat om den används ensam på gråa hår.
- Använd 6% för maximal infärgning i samband med gråhårsfärgning. Mycket fintrådiga hår kan man med fördel använda 3% Matrix Cream Developer.
- Starta appliceringen där håret har mest gråhårsandel.
- För maximal täckning bör du försäkra dig om att dina sektioner är tunna nog för färgen att tränga igenom ordentligt. Appliceringen bör också vara lite tjockare än normalt.
- Verknings tiden för färgning av gråa hår är 35-45 min i rumstemperatur.
- För mjukare utväxt kan man med fördel applicera valfri gråhårsformula med slingteknik.
- Det kan hända att man träffar på hår som är extremt motståndskraftigt. I sådana fall kan det vara lämpligt att göra en "förmjukning" av fjällskiktet.
- Vi rekommenderar inte 500-serien med reflex+ nyanserna.

## BLANDNINGSFÖRHÅLLANDE, VERKNINGSTIDER & APPLICERING



SOCOLOR.beauty	Blandningsförhållande	Verkningstid
Naturkollektionen Reflexkollektionen	1:1 med 3%, 6%, 9% 12% Matrix Cream Developer	35-45 minuter i rumstemperatur
Extra Coverage kollektionen (500-serien)	1:1 med 6% Matrix Cream Developer	45 minuter i rumstemperatur
Ultra Blonde (UL-serien, blå tuber)	1:2 med 12% Matrix Cream Developer Blandas endast med varandra (blå tuber)	50 minuter i rumstemperatur
Hi-Lift Blonde (11-serien)	1:1 med 3%, 6%, 9% el 12% Matrix Cream Developer (12% för maximal uppljusning)	45 minuter i rumstemperatur
High Impact Brunette (Bruna tuber)	1:2 med 6% el 9% Matrix Cream Developer Blandas endast med varandra (bruna tuber)	35 minuter i rumstemperatur
SoBoost	Max 1:3:4 1 del SoBoost, 3 delar SoColorBeauty, 4 delar Matrix Cream Developer	35-45 minuter i rumstemperatur
SoRED som Booster	Max 1:3:4 1 del SoRED, 3 delar SCB Reflexkollektion, 4 delar 3%, 6%, 9% eller 12%	35-45 minuter i rumstemperatur
SoRED som sling och effektfärg (används inte direkt i hårbotten)	1:1 med 6%, 9% 12%	35 minuter i rumstemperatur eller 15 min i värme + 5 min utan

### SKÖLJNING AV FÄRG

En korrekt sköljning och borttagning av färg är lika viktig som korrekt blandning och applicering

- Tillsätt en liten mängd ljummet vatten och massera till ett mjukt lödder. Skölj noggrant samtidigt som du masserar upp kvarvarande färg tills vattnet är klart.
- Schamponera och konditionera med Matrix färgbevarande shampo och conditioner.



## FÖRPIGMENTERINGSTABELL FÖR PORÖSA HÅR

– mer än 2 stegs nivåskillnad

Om utgångsläget är poröst och mer än 2 nivåer ljusare än det önskade resultatet behöver man förpigmentera håret för att resultatet inte ska bli för kallt.

Det är även en bra hjälp när man vill skapa neutrala och naturliga resultat.

Önskat resultat	Poröst hår	Mycket poröst hår
Nivå 2	15 ml 4RV+ och 15 ml 5RC	15 ml 4RV+ och 15 ml 5RR+
Nivå 3	30 ml 5RR+	30 ml 6RR och 4 ml 4RV+
Nivå 4	30 ml 5RC	30 ml 5RC och 4 ml 6RR
Nivå 5	15 ml 7RR+ och 15 ml 7W	30 ml 6RC+ och 4 ml 7W
Nivå 6	15 ml 7W och 15 ml 8CC	30 ml 7W och 4 ml 6RC+
Nivå 7	20 ml 8G och 10 ml 8C	30 ml 7GC
Nivå 8	30 ml 9G	30 ml 9G och 4 ml 7W
Nivå 9	30 ml 9G	30 ml 9G och 4 ml 7W

### GÖR SÅ HÄR:

1. Fukta längder och topparna med vatten.
2. Blanda formulan med lika delar 3% Matrix Cream Developer
3. Applicera sparsamt på porösa och uppljusade partier. Låt verka i 15 minuter.
4. Skölj endast ur blandningen med ljummet vatten. **Ingen** schamponering, torka torrt.
5. Blanda Socolor.beauty-blandningen. Använd 3% Matrix Cream Developer.
6. Applicera från hårbotten ut till topparna.
7. Verkningsstid: 20 till 35 minuter. Kontrollera färgen under processen.

### OBS!

Undvik att använda Ash serien för att färga tillbaka nyanser som liknar kundens naturliga hårfärg. Välj hellre Neutral, Gold eller Neutral Warm.



## FÖRMJUKNING AV FJÄLLSKIKTET

Vad gör man om håret stöter bort färgen? Vissa hår har ett så tätt fjällskikt att färgen har svårt att tränga in. Att öppna upp fjällskiktet innan infärgningen underlättar färgpenetreringen.

Välj en av följande två riktlinjer beroende på om håret är grått eller pigmenterat.

### NATURLIGT PIGMENTERAT HÅR, "GLASHÅR"

Vid färgning med	Förmjuka med
Nivå 1-5	11N + 9% Matrix Cream Developer

#### GÖR SÅ HÄR:

1. Applicera denna förmjukningsformulan på hela hårlängden med start 1 cm från hårbotten. Titta efter en svag uppljusning, vanligtvis 10-20 minuter.
2. Applicera samma förmjukningsformula på området närmast hårbotten.
3. Skölj sedan omedelbart hela håret mycket noggrant. Schamponera lätt.
4. Torka håret tills det är nästan torrt (80% torrt) och fortsatt med färgningen.

### MJUKA UPP FJÄLLSKIKTET VID MOTSTÅNDSKRAFTIGT GRÅTT HÅR

Vid färgning med	Förmjuka med
Nivå 1-5	6G och 8G + 6% Matrix Cream Developer
Nivå 6-8	9G + 6% Matrix Cream Developer
Nivå 9-10	10G + 6% Matrix Cream Developer

#### GÖR SÅ HÄR:

1. Applicera detta i områden där håret är motståndskraftigt, börja där håret har mest vitandel.
2. Behandla i 15 minuter.
3. Torka av förmjukningsfärgen med en absorberande handduk och fortsatt med att applicera den slutliga färgblandningen.

#### OBS!

Förfärgning/förmjukning rekommenderas inte för hår med mindre än 75% grått eftersom resultatet kan bli för varmt.





## JUSTERING FÖR PORÖSA HÅR

- max 2 stegs nivåskillnad

Vid färgning av hår med porösa partier bör färgblandningen justeras för bästa resultat. Utgå ifrån vad som funnits i håret och vad som har försvunnit. Det som fattas behöver tillsättas igen.

### UNDERLIGGANDE PIGMENT

### NATURLIG NIVÅ

2/NATUR SVART	3/MÖRK BRUN	4/MELLAN BRUN	5/LJUS BRUN	6/MÖRK BLOND	7/MELLAN BLOND	8/LJUS BLOND	9/MYCKET LJUS BLOND	10/EXTRA LJUS BLOND
Röda underliggande pigment			Oranga underliggande pigment			Gula underliggande pigment		

**När justering ska göras med önskad resultat på:**

**Nivå 2-4** behövs mer röda underliggande pigment. Med fördel tillsätt RR eller RC i samma nivå eller en nivå ljusare.

**Nivå 5-7** behövs mer oranga underliggande pigmenten. Med fördel tillsätt mer av W eller RC i samma nivå eller en nivå ljusare.

**Nivå 8-10** behövs gula underliggande pigmenten. Med fördel tillsätt mer W, G, CC eller GC i samma nivå eller en nivå ljusare.

**Justering:**

Till 30ml färg tillsätt 3-6ml extra av vald nyans i färgblandningen.

### Tips

Tillför mer värme ju porösare håret är.